

携帯型分光装置

Colometer



Colometer は、携帯性に優れた分光器です。電池駆動のため、場所にとらわれず、様々な手法でご利用いただけます。

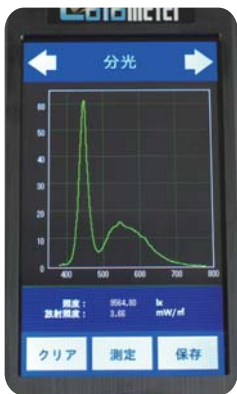
主な機能

- タッチパネル操作による測定
- トリガ入出力機能による外部機器との連携動作
- 照度プローブ装着による照度測定
- 光ファイバのSMAコネクタ接続

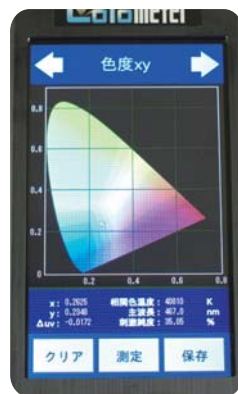
使用例

- 照明機器の照度・演色性測定
- 各種ディスプレイ装置の評価
- 屋外での環境光測定

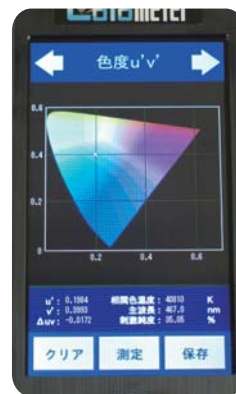
操作画面



分光スペクトル表示



色度 xy 表示



色度 u'v' 表示

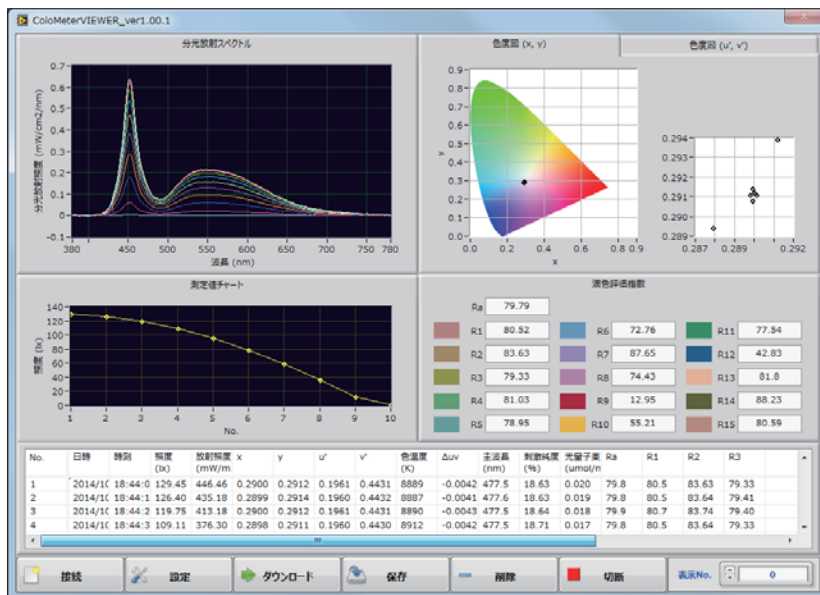


演色性表示



株式会社 スペクトラ・コープ
<http://www.spectra.co.jp>

Colometer で保存した測定データを PC に接続し
読み込み、表示を行う Windows® 用アプリケーション「ColometerVIEWER」が付属します。



主な機能

- 分光・色データの読み込み・削除
- 分光スペクトル・各種色データの表示
- 日付・時刻同期

動作環境

- Windows® XP 以降が動作する PC/AT 互換機

仕様

受光素子	3000 素子 CCD リニアセンサ
測定波長範囲	380 ~ 780nm
半値幅分解能	5.5 ~ 10nm
露光時間	1ms ~
光入力コネクタ	SMA905
測定項目	照度, 放射照度, 色度 xy, 色度 u' v', Δuv, 相関色温度, 主波長, 刺激純度, 演色性
測定データ記録	内蔵フラッシュメモリ
最大記録データ数	256
PC 接続 インターフェース	USB

USB コネクタ形状	mini-B
表示部	対角 4.3 インチ 480x272 ドット TFT 液晶
タッチパネル	静電容量式
外部トリガ信号	入力 x 1, 出力 x 1
電池駆動時間	約 1.5 時間 (使用方法・電池消耗度に依存)
電源	充電式電池 (内蔵) または DC12V 1A
寸法	95x146x40 (照度プローブ装着時)
重量	531g (照度プローブ含む)
付属品	照度プローブ, USB ケーブル Windows® アプリケーション, デバイスドライバインストール用 CD-R



株式会社 スペクトラ・コープ

<http://www.spectra.co.jp>

東京都中野区中央 4-4-5 第一小林ビル 1F

Tel: 03-5328-2858 Fax: 03-5328-2859